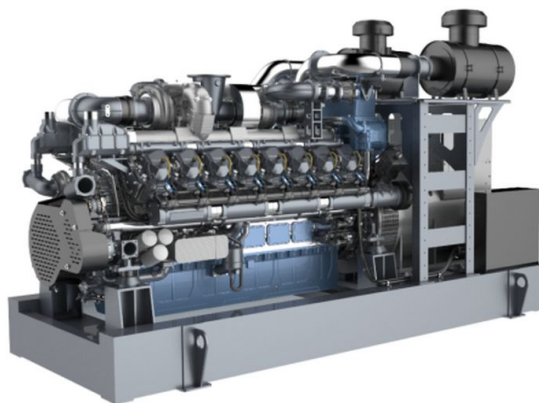


## ГПУ Baudouin 500



### Основные характеристики

Электрическая мощность в постоянном режиме (СОР), при $\cos \varphi$ 0.8	500 кВт
Частота вращения	1500
Тип двигателя, кол-во цилиндров	V-12
Тепловая мощность, номинальная	600 кВт
Ресурс до кап. ремонта, моточасов	42000
Режим турбо	Турбо
Расход газа при нагрузке (100%)	150
Объем двигателя, л	39,2
Мощность двигателя, механическая, кВт	587
Межсервисный интервал, моточасов	750 (1000*)
Марка генератора	EvoTec или аналог
Коэффициент избытка воздуха (на 100% мощности), $\lambda$	120 / 146
Диаметр и ход поршня, мм x мм	150 x 185
Давление газа, мбар	50
Габаритные размеры ГПУ, Д x Ш x В	6000 x 1700 x 2000 мм
Вид топлива	Природный газ. Специальный газ (по согласованию)
Напряжение	0,4 В

## **Двигатель**

Модель двигателя 12M33NG

Степень сжатия 11:1

## **Генератор**

Частота 50 Гц